



**UNE PROTECTION SOCIALE
COMPLÉMENTAIRE SOLIDAIRE
ET INTERGÉNÉRATIONNELLE**

L'EXEMPLE DE PRO BTP



IPSE BOLOGNE – 4 JUILLET 2014



Sommaire

1. Présentation de PRO BTP
2. Une protection sociale complémentaire
 - Solidaire
 - intergénérationnelle



1. Présentation de PRO BTP

PRO BTP



Le Groupe paritaire de protection sociale,
sans but lucratif, au service du Bâtiment
et des Travaux Publics

Entreprises

Artisans

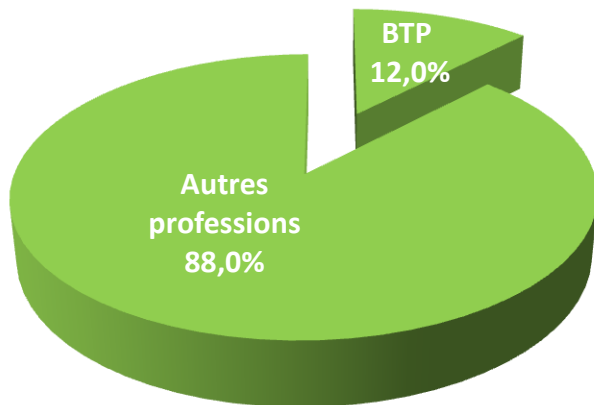
Retraités

Salariés

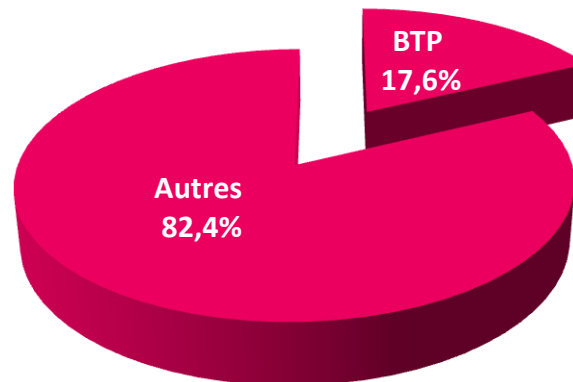
PRO BTP et son environnement

La profession du BTP en France (*)

Ménages (Actifs et Retraités)



Entreprises



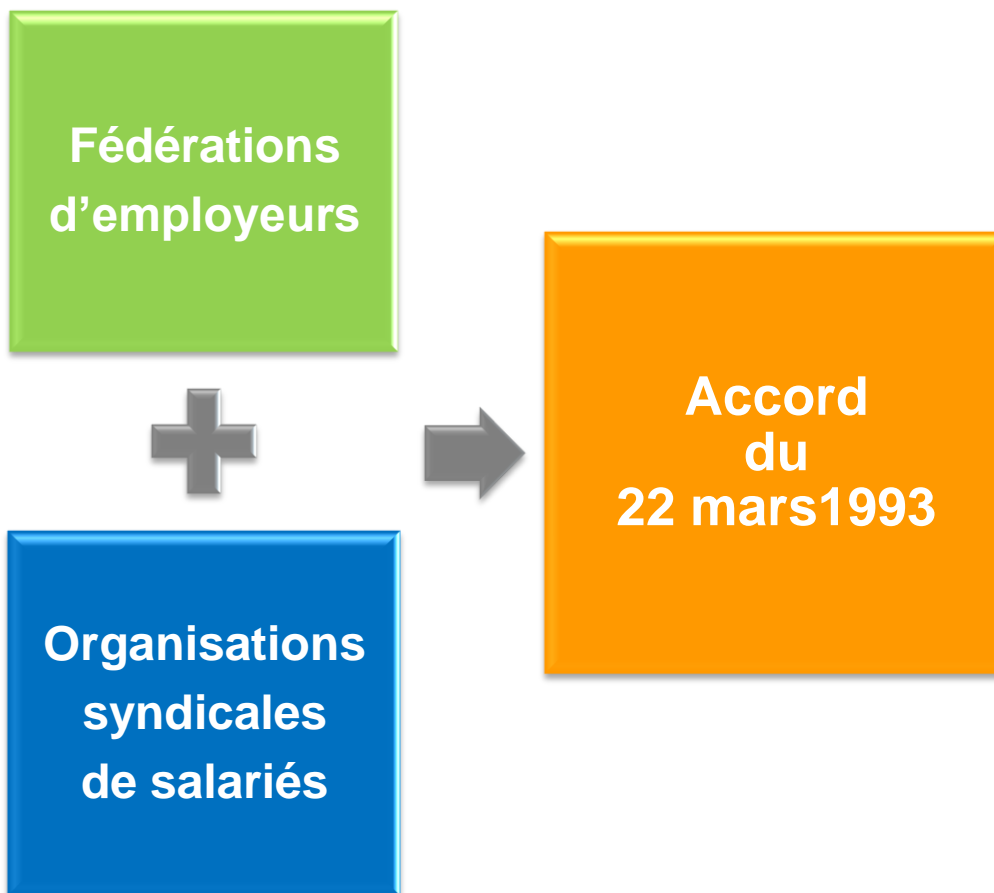
PRO BTP

- 6^{ème} Institution ARRCO 9,50% (**)
- 6^{ème} Groupe AGIRC-ARRCO 8,50% (**)
- 1^{ère} Institution de Prévoyance 18,17%

* Statistiques PRO BTP / INSEE : répertoire des entreprises et recensement de la population
** Poids calculé sur la base de la répartition des dotations de gestion AGIRC/ ARRCO 2012

PRO BTP créé par la profession du BTP

Une volonté des Partenaires Sociaux du BTP



Le Groupe PRO BTP

Retraite

BTP-RETRAITE

CNRBTPIG

Prévoyance Santé

BTP-PRÉVOYANCE

KORÉLIO

SÉVÉANE

Vacances

BTP Vacances

Assurances

SAF BTP IARD

SAF BTP Vie

PRO BTP ERP

L'Épargne salariale du BTP

REGARDBTP

Résidences médicalisées et Centres spécialisés

BTP RMS

Gestion financière

PRO BTP FINANCE

PRO BTP et ses Partenaires

AMICAP

(Association de Moyens
Informatiques des
CAisses Professionnelles)

AGRICA, AUDIENS, B2V,
IRP AUTO, LOURMEL

Poids AMICAP
AGIRC-ARRCO :
18,20% *

Mutuelles Santé

MBTP du Nord
MBTP du Sud-Est
Boissière

Mutuelle Mieux Être

Mutuelles professionnelles

SMABTP
CAMB
Auxiliaire

SGAM BTP

Formation

CCCA-BTP

CONSTRUCTYS

(OPCA de la
Construction)

Distribution et mutualisation

GROUPAMA

MNRA

IBM France

PRO BTP

accompagne les Entreprises du BTP avec ses produits collectifs



Régimes conventionnels*

- Retraite complémentaire
- Capital et rentes décès
- Incapacité / Invalidité
- Indemnité de départ en retraite pour les Ouvriers
- Régime de prévoyance des salariés du BTP



Régimes facultatifs ou supplémentaires

- Améliorations de garanties prévoyance
- Frais médicaux
- Garantie arrêt de travail (-91 jours)
- Chèques vacances (-50 salariés)
- Épargne salariale
Participation
Intéressement
PEE-PEI-PERCO

PRO BTP

accompagne les Artisans du BTP à travers ses produits individuels



Dans leur vie privée

- Frais médicaux
- Prévoyance lourde
- Retraite supplémentaire
- Épargne salariale
- Vacances
- Assurances Auto et Habitation



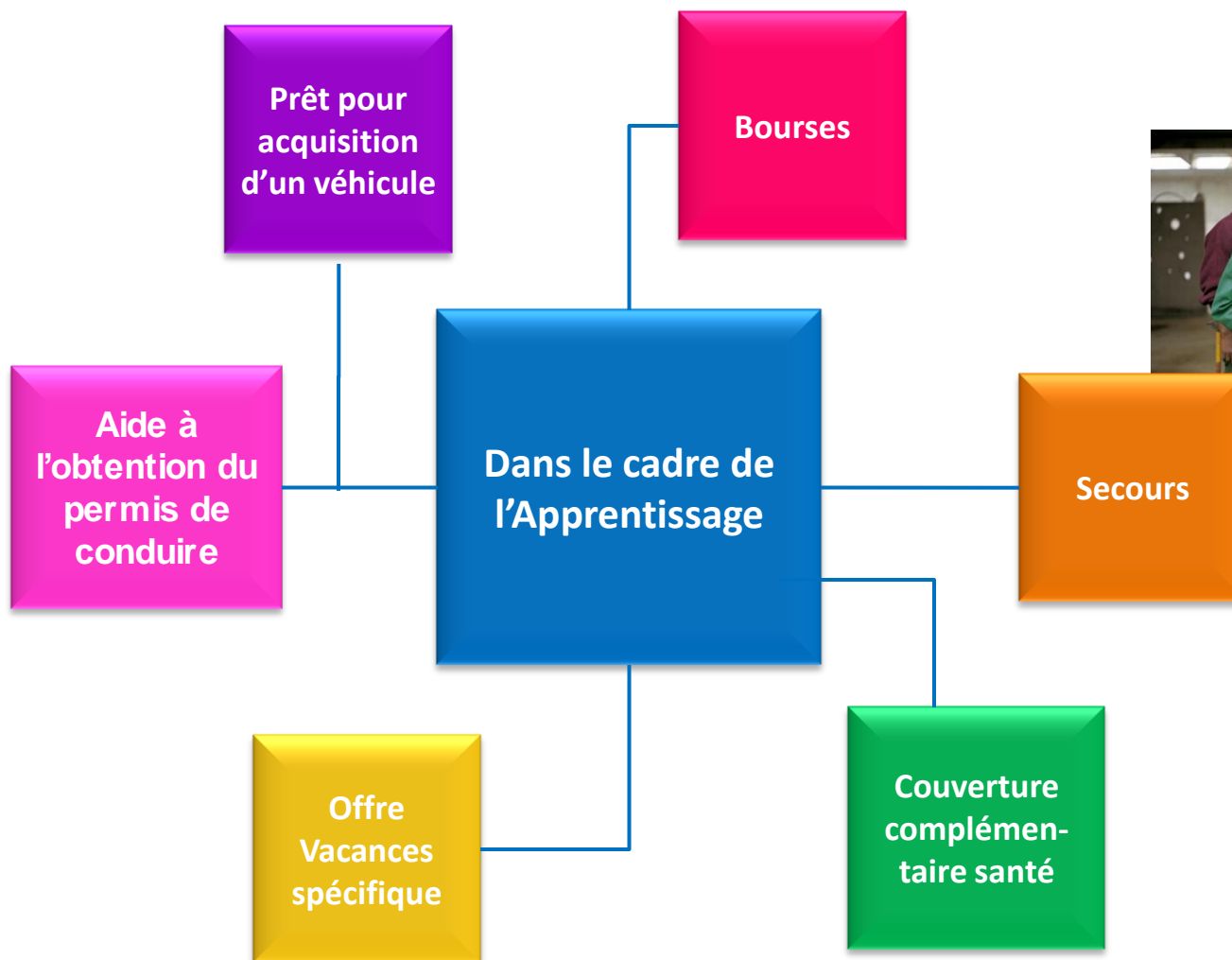
Dans leur vie professionnelle*

- Indemnité licenciement
- Véhicules et locaux professionnels
- Risque de la construction

* avec le Groupe SMA BTP

PRO BTP

accompagne les Salariés du BTP
tout au long de leur carrière



PRO BTP

accompagne les Salariés du BTP
tout au long de leur carrière



Dans la vie privée

« PRO BTP Infos »
Le journal des salariés

- Frais médicaux et primes de maternité
- Indemnités journalières
- Prévoyance lourde
- Épargnes collective et individuelle
- Services à la personne
- Dépendance
- Prêt au logement et aides sociales
- Rééducation fonctionnelle
- Vacances
- Assurances Auto et Habitation



PRO BTP

accompagne les Retraités du BTP

**En leur versant
des revenus
réguliers**

- Retraite complémentaire
- Épargne individuelle

**En leur
proposant
une couverture
sociale et des
assurances**

- Frais médicaux
- Services à la personne
- Dépendance
- Frais d'obsèques
- Assurances auto et habitation



PRO BTP en chiffres (au 31 décembre 2013)

**208 460 Entreprises
BTP cotisantes**



1 553 130 Salariés



210 750 Cadres

329 460 ETAM

1 012 920 Ouvriers



**1 922 620 Retraités
et Veuves de Retraités (*)**

Les flux financiers (au 31 décembre 2013)

RETRAITE

Cotisations, compensation
et résultat financier
5 655 millions d'euros

Prestations
6 179 millions d'euros

**Assurances
de Personnes***

Cotisations brutes
et résultat financier
3 299 millions d'euros

Prestations
2 959 millions d'euros

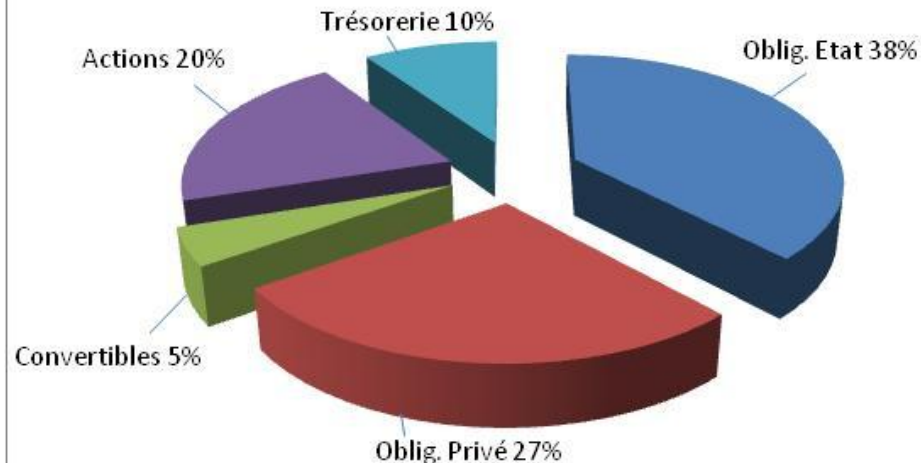
PRO BTP FINANCE

La structure de gestion financière (au 31 décembre 2013)

- 10 mandats de gestion
- 4 fonds communs dédiés
- 27 fonds communs à vocation générale
- 20 fonds communs d'épargne salariale

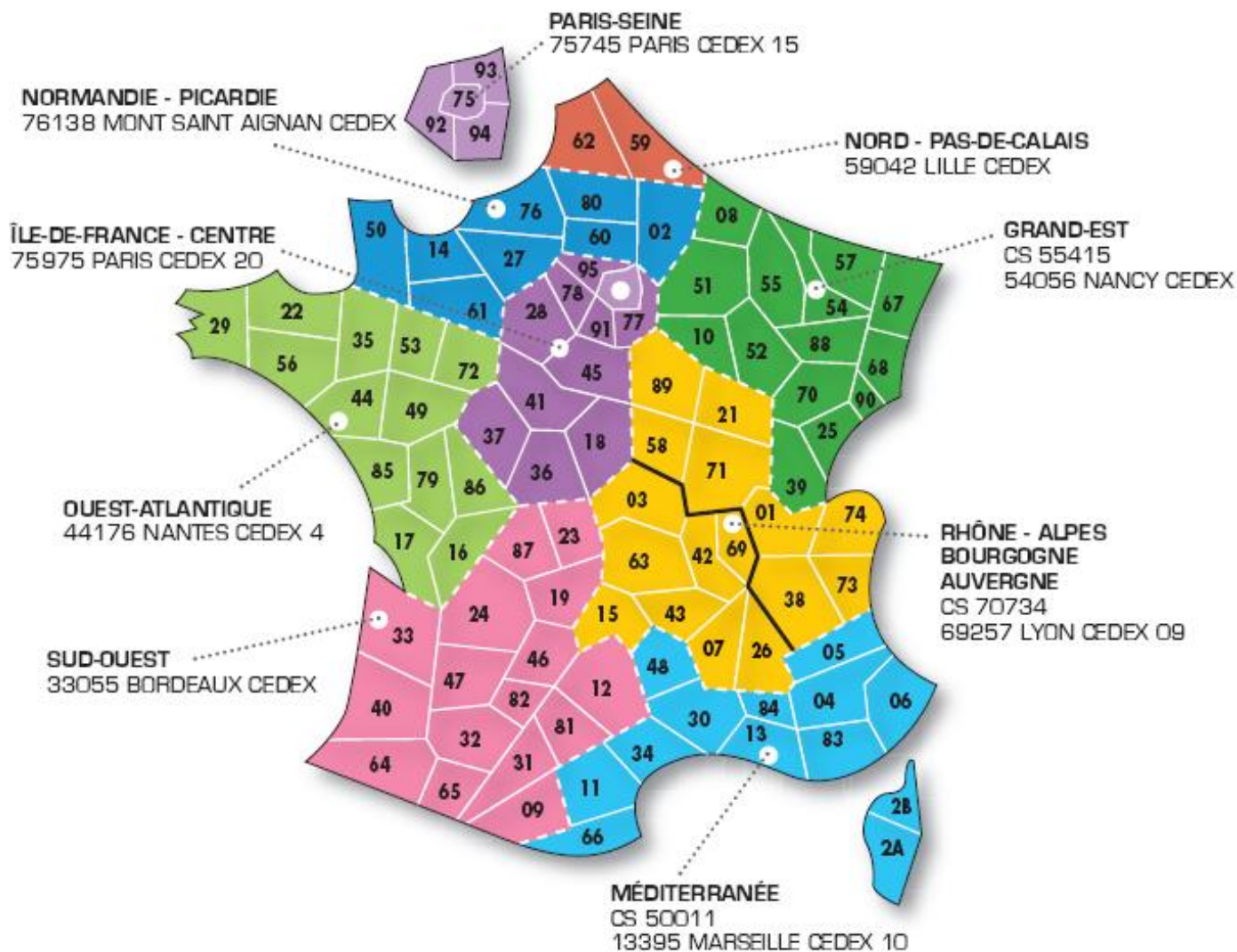
ACTIFS GÉRÉS
11,55 milliards
d'euros

Répartition par classe d'actifs



PRO BTP : une présence nationale

9 Directions régionales



PRO BTP

L'activité 2013



Des services permanents

Des accès 24 h / 24



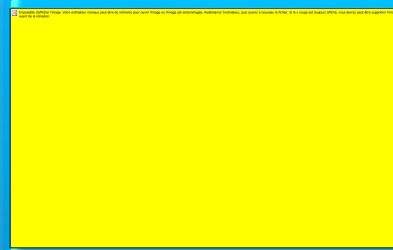
Internet : www.probtp.com

- Informations générales et personnalisées
- Entreprises - Artisans - Salariés - Retraités - Apprentis
- Toutes les formalités de gestion en interactivité



PRO BTP Infos en ligne

Version interactive
du journal des
salariés du BTP



Facebook

« PRO BTP,
mes vacances »



Smartphones

- Version mobile du site www.probtp.com
- L'essentiel (1)
Application iPhone

(1) L'essentiel

- Contacts : coordonnées de la Direction Régionale, géolocalisation des agences conseil et des professionnels de santé partenaires de PRO BTP
- Boîte aux lettres électronique
- Services du compte en ligne (derniers paiements, carrière, épargne ...)



2. Une protection sociale solidaire intergénérationnelle



Une protection sociale solidaire

Pour être solidaire, il faut être solide et performant.

La valeur ajoutée économique permet de créer de la valeur ajoutée sociale.

La valeur ajoutée économique

La maîtrise du ratio :
$$\frac{\text{Frais Généraux}}{\text{Chiffres d'Affaires}}$$

permet de créer – parce que nous sommes « sans but lucratif » - des marges de manœuvre qui sont réinvesties dans la solidarité.

La solidarité intergénérationnelle

Les marges de manœuvre provenant de la gestion des salariés sont réinvesties :

1. La santé des retraités

- a. Réductions de cotisations en fonction des revenus
- b. Réductions de cotisations en fonction de l'état de dépendance
- c. Réductions pour faciliter la transition contrats collectifs → contrats individuels

La solidarité intergénérationnelle

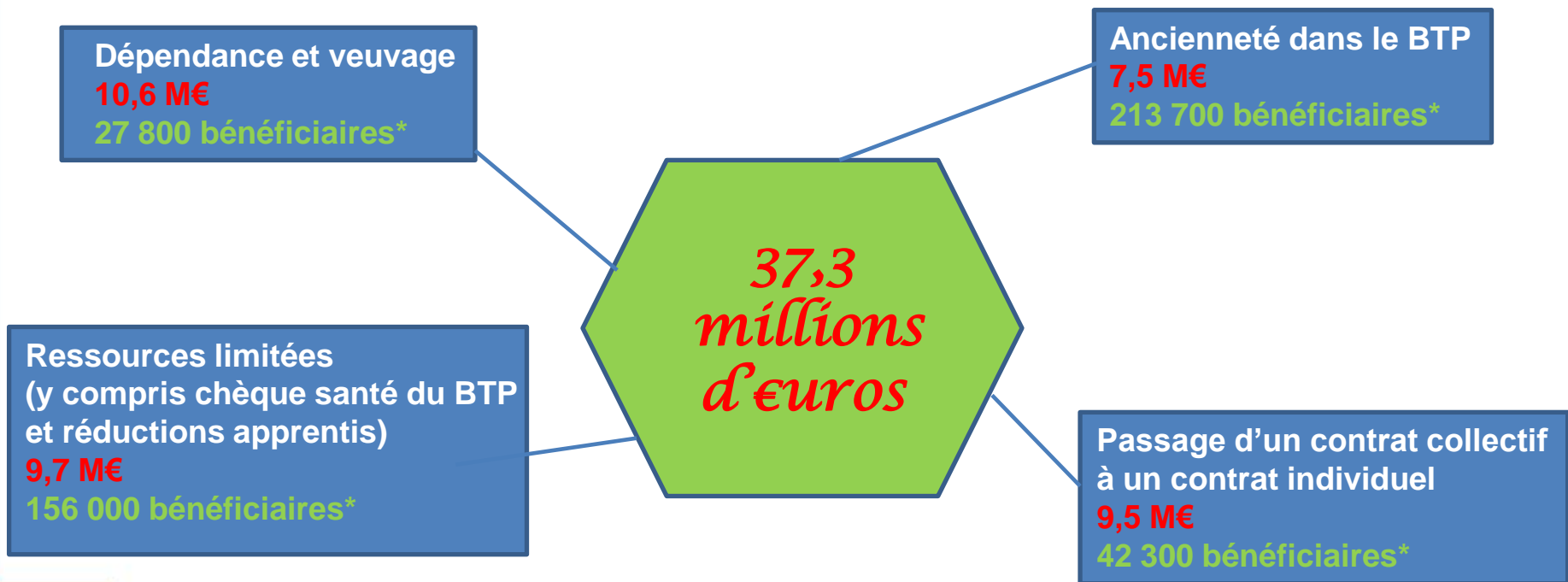
2. La santé des actifs

- a. Contrats aidés pour les apprentis
- b. Complément sur aides d'Etat pour l'accès aux soins
- c. Aide en cas de veuvage :
 - 6 mois gratuits après décès
 - 6 mois gratuits si contrat individuel PRO BTP

La solidarité intergénérationnelle

Complémentaire santé de PRO BTP

Aides et réductions en 2013



La solidarité intergénérationnelle

3. Facilité d'accès au logement en priorité aux jeunes

- a. Prêts à taux bonifié* pour la primo-accession
- b. Prêts travaux handicap
- c. Partenariats pour faciliter l'accès au logement locatif lors du 1^{er} emploi, y compris apprentissage

La solidarité intergénérationnelle

Plus de 7 000

bénéficiaires de prêts en 2013

104 millions d'€

versés pour les prêts au logement

La solidarité intergénérationnelle

4. Des actions ponctuelles mais guidées par la solidarité intergénérationnelle

- a. Résidences médico-sociales pour retraités, financement mixte :
 - Etat
 - Retraite complémentaire
 - Retraites
- b. Foyers d'Accueil Médicalisés pour handicapés mentaux vieillissants
- c. Structures d'hébergement adaptées pour « Aidants aidés »